



**JOHANNITER**  
Aus Liebe zum Leben

Johanniter-Unfall-Hilfe e.V., Menüservice  
Einsteinstr. 13, 53757 Sankt Augustin  
www.johanniter.de/bonn

# Speiseplan:

01.06.26 - 07.06.26

23. KW

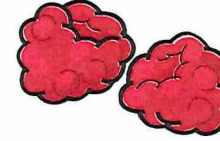
Bestellannahme  
Mo - Fr: bis 12 Uhr  
Telefon:

02241 23423-80

Fax: 02241 23423-845  
menueservice.bonn@johanniter.de

Bestellabgabe bitte  
bis spätestens:

22.05.2026



Bestellabschnitt

01.06.26 - 07.06.26

23. KW

Name:

Kd.-Nr.:

	Menü 1 Vollkost	Menü 2 Leichte Vollkost	Menü 3	Menü 4 Vegetarisch	Menü 5 Mini-Menü	Menü 6 Feinschmecker		Menü 1	Menü 2	Menü 3	Menü 4	Menü 5	Menü 6
<b>Mo</b> 01.06.	<sup>4325</sup> Klassischer Kaiserschmarrn mit Apfel-Rosinen-Kompott 9,70 € 8, G, G1, Ei, M, Me, L, La BE 8,4	<sup>4124</sup> Rahmgescnetzeltes vom Schwein mit Gartengemüse und Petersilienkartoffeln 10,60 € 7, G, G1, L, La, M, Me, S BE 2,8	<sup>4305</sup> Schwäbisches Linsengericht mit Saitenwürstchen vom Schwein und Spätzle 10,40 € 4, 5, 7, Ei, G, G1, L, LAK, S BE 7,1	<sup>4348</sup> Pikante Gemüsepfanne in Bratensoße mit Wirsinggemüse und Langkorreis 10,05 € 8, G, G1, La, M, Me, Sn BE 7,0	<sup>4300</sup> Geflügelfrikadelle in Bratensoße mit Wirsinggemüse und Kartoffelpüree 9,65 € 8, G, G1, L, La, M, Me, S, Sn BE 2,3	<sup>4371</sup> Putenmedaillons in Butter-Kräutersoße mit Pariser Karotten und Salzkartoffeln 11,90 € G, G1, L, La, M, Me, S, Sn BE 3,1	Montag						
<b>Di</b> 02.06.	<sup>4307</sup> Geflügelbratwurst in herzhafter Soße mit Kohlrabi-Möhren-Gemüse und Salzkartoffeln 10,35 € La, M, Me, S, Sn BE 2,9	<sup>4429</sup> Gebackene Fischstäbchen mit Rahmspinat und Kartoffelpüree 10,60 € Fi, G, G1, L, La, M, Me, Na BE 4,4	<sup>4005</sup> Erbsensuppe mit geschnittener Wiener Wurst vom Schwein 10,25 € 4, 5, 7, L, LAK, S, Sn BE 4,2	<sup>4344</sup> Gefüllte Kartoffeltaschen mit Frischkäsefüllung, dazu Gemüse in einer kräftigen Tomatensoße 9,90 € G, G1, M, Me, La BE 5,7	<sup>4353</sup> Eieromelette in Sauerrahm-Kräutersoße mit Erbsen und Möhren, dazu Kartoffelwürfel 9,90 € 8, Ei, G, G1, L, La, M, Me, S, Sn BE 3,0	<sup>4202</sup> Feiner Rinderbraten in dunkler Bratensoße mit Kohlrabi-Erbsen-Gemüse in cremiger Soße, dazu Salzkartoffeln 10,70 € G, G1, L, La, M, Me, S, Sn BE 3,5	Dienstag						
<b>Mi</b> 03.06.	<sup>4023</sup> Würstpfanne "Jäger Art" vom Schwein in herzhafter Soße, dazu Spätzle 10,35 € 4, 5, 7, 8, G, G1, Ei, M, Me, La, S BE 3,8	<sup>4324</sup> Zwetschgenknödel mit Vanillesoße, Pflaumenkompott 10,20 € 3, 8, Ei, G, G1, L, La, M, Me BE 5,2	<sup>4001</sup> Fleischklößchen v. Rind u. Schwein, Soße, Champignons, buntes Gemüse, Spiralnudeln 10,30 € 7, 8, Ei, G, G1, L, LAK BE 3,2	<sup>4308</sup> Kleine Gemüseröstis dazu Buttergemüse, Kartoffel-Zwiebel-Stampf und ein cremiger Dip 10,10 € G, G1, Ei, M, Me, La, S, Se BE 5,1	<sup>4346</sup> Herzhaftes Schweinegulasch mit Gemüse "Leipziger Allerlei" und Spätzle 9,90 € 7, 8, Ei, G, G1, L, LAK, S BE 2,7	<sup>4407</sup> Seelachs in Kräutermarinade, dazu rustikales Frühlingsgemüse und Salzkartoffeln 11,35 € Fi, L, LAK, Na BE 2,5	Mittwoch						
<b>Do</b> 04.06.	<sup>4164</sup> Schweinegulasch "Hausfrauen Art" mit feinem Blumenkohl und Salzkartoffeln 10,60 € 5, 7, 8, G, G1, La, M, Me, S BE 3,1	<sup>4293</sup> Klopse "Königsberger Art" aus Rind- und Schweinefleisch dazu Rote-Bete-Gemüse und Salzkartoffeln 10,05 € 7, 8, Ei, G, G1, L, La, M, Me, S BE 4,1	<sup>4445</sup> Gebratene Geflügelleber in Apfel-Zwiebel-Soße mit Rotkohl und Salzkartoffeln 10,95 € G, G1, L, LAK, S, Sb BE 4,6	<sup>4352</sup> Penne-Nudeln mit vegetarischer Bolognese 10,05 € 8, G, G1, G3, L, LAK, S BE 5,8	<sup>4307</sup> Reibekuchen mit Apfelmus 10,05 € Ei, G, G1, L, LAK BE 6,1	<sup>4334</sup> Kalbsgescnetzeltes "Züricher Art" mit Brokkoli und Kräuterspätzle 11,80 € 6, Ei, G, G1, La, M, Me, S BE 3,5	Donnerstag						<b>Fronleichnam</b>
<b>Fr</b> 05.06.	<sup>4378</sup> Hähnchenbrust in fruchtiger Tomaten-Balsamico-Soße, dazu Gemüseris 10,60 € 8, L, LAK BE 3,7	<sup>4010</sup> Hausgemachter Wirsing-Möhren-Eintopf mit gebratenen Mettbällchen vom Schwein 10,10 € 7, Ei, G, G1, L, LAK, S BE 2,9	<sup>4402</sup> Panierte Alaska-Seelachshappen, dazu Petersilienkartoffeln mit würzigem Dip 10,45 € Fi, G, G1, L, La, M, Me, Sn, Na BE 4,5	<sup>4306</sup> Herzhafte Käsespätzle mit Röstzwiebelgamitur 10,25 € Ei, G, G1, La, M, Me BE 6,7	<sup>4302</sup> Feine Bratwurst vom Schwein in dunkler Soße mit Kohlrabi-Möhrengemüse und Stampfkartoffeln 9,85 € 7, 8, Ei, G, G1, L, La, M, Me, S BE 2,0	<sup>4249</sup> Rindersaftgulasch in herzhafter Soße, dazu Spätzle 10,60 € 8, Ei, G, G1, LAK BE 4,6	Freitag						
<b>Sa</b> 06.06.	<sup>4330</sup> Gyrossuppe mit Schweinegescnetzeltem 9,90 € 7, M, Me, La BE 2,5	<sup>4001</sup> Hackbraten in Kräutersoße dazu grüne Bohnen "naturell" und Salzkartoffeln 10,45 € 7, Ei, G, G1, L, La, M, Me, S BE 3,7	<sup>4376</sup> "Himmel und Erde" Stampfkartoffeln m. Apfelspalten, dazu Rinderbratwurst, Rinderfrikadelle + Mettbällchen v. Schwein 10,60 € 4, 7, Ei, G, G1, L, La, M, Me, S BE 4,0	<sup>4343</sup> Herzhafter Pfannkuchen mit Gemüsefüllung dazu Erbsen "naturell" und kleine Kartoffeln mit Schale 10,00 € Ei, G, G1, L, La, M, Me BE 4,9	<sup>4372</sup> Zartes Huhnfleisch in Champignonsoße dazu Erbsen "naturell" und Langkorreis 10,00 € 8, L, LAK BE 3,6	<sup>4427</sup> Scholle "Finkenwerder Art" (aus verantwortungsvoller Aquakultur) mit Speck und Shrimps, Rahmkartoffeln 11,30 € 5, Fi, G, G1, K, La, M, Me, Na BE 4,4	Samstag						
<b>So</b> 07.06.	<sup>4013</sup> Zwei Rinderfrikadellen auf Kohlrabi-Rahm-Gemüse, dazu würzige Kartoffelscheiben 10,25 € Ei, G, G1, L, La, M, Me, S BE 4,8	<sup>4210</sup> Rindfleisch in Meerrettichsoße mit Rote-Bete-Gemüse und Salzkartoffeln 10,85 € G, G1, L, La, M, Me BE 3,6	<sup>4117</sup> Deftiger Sonntagsbraten vom Schwein mit Rosenkohl und Speckklößen 10,60 € 5, 7, Ei, G, G1, La, M, Me, S, Sn BE 3,4	<sup>4302</sup> Spinat-Käse-Strudel dazu eine Reinsnudelpfanne mit Gemüse "mediterrane Art" und Tomatensoße 10,35 € 8, G, G1, Ei, M, Me, La, S BE 3,8	<sup>4227</sup> Sauerbraten vom Rind in herzhafter Soße mit Rotkohl und Spätzle 10,20 € 8, Ei, G, G1, L, LAK, S BE 3,8	<sup>4370</sup> Hähnchen "Cordon bleu" (Hähnchenbrustfleisch zusammengefügt), Erbsen u. Möhren nat., Frühlingspüree 11,30 € 5, G, G1, L, La, M, Me BE 4,5	Sonntag						

BE = Proteinheiten/Information für Diabetiker (k.A.=keine Angaben)

1 = mit natürlichem Farbstoff	7 = enthält Schweinefleisch	G = Gluten	G6 = Kamut	M = Milch	Se = Sesam	Sf5 = Pecannüsse
2 = mit Süßungsmitteln	8 = Eignung bei Dialyse	G1 = Weizen	K = Krebstiere	Me = Milcheiweiß	Sf = Schalenfrüchte	Sf6 = Paranüsse
3 = mit Fructose und Süßungsmittel	9 = Konservierungsstoffe	G2 = Roggen	L = Leichte Vollkost geeignet	Na = Nachhaltige Fischw.	Sf1 = Mandeln	Sf7 = Pistazien
4 = mit Antioxidationsmitteln	E = Erdnüsse	G3 = Gerste	La = Laktose	S = Sellerie	Sf2 = Haselnüsse	Sf8 = Macadamia- / Queenslandnüsse
5 = mit Nitritpökelsalz	Ei = Eier	G4 = Hafer	LAK = Laktosefrei	Sb = Soja	Sf3 = Walnüsse	Sn = Senf
6 = mit Alkohol	Fi = Fisch	G5 = Dinkel	Lp = Lupinen	Sd = Schwefeldioxid	Sf4 = Kaschunüsse	W = Weichtiere

Unterschrift:

Bitte beachten Sie auch die Rückseite!



**JOHANNITER**  
Aus Liebe zum Leben

Johanniter-Unfall-Hilfe e.V., Menüservice  
Einsteinstr. 13, 53757 Sankt Augustin  
www.johanniter.de/bonn

## SPEISEPLAN:

01.06.26 - 07.06.26

23. KW

► Suppen, Salate, Desserts und ► Mehr Informationen zu Zutaten,  
Gebäck erhalten Sie auf Wunsch Allergenen und Nährwerten:  
zusätzlich zu Ihrem Mittagsmenü 02241 23423-80  
www.apetito.de/Artikelinfo

► Kurzfristige Menüänderungen behalten wir uns vor!

	Suppen	Obst / Salat	Desserts	Kuchen / Gebäck	Aktionsmenü für nur 8,35 €!
<b>Mo</b> 01.06.	<sup>1424</sup> Kartoffelsuppe mit Petersilie 1,60 € S, LAK BE 0,8	<sup>1528</sup> Kraut-Dill-Salat 1,60 € 4, 9, Ei, M, Me, La, Sn, Sd, BE 0,5	<sup>1505</sup> Himbeercreme mit Fruchtsoße auf Schokokeks 1,00 € G, G1, La, M, Me, Sf BE 1,6	<sup>46023</sup> Mandel-Bienenstich-Schnitte 1,85 € G, G1, Ei, Sb, M, Me, La, Sf, Sf1 BE 1,7	<sup>4423</sup> Vegetarischer Kürbis-Kartoffeleintopf mit Steckrübe L, LAK BE 3,4
<b>Di</b> 02.06.	<sup>1418</sup> Erbsencremesuppe 1,60 € G, G1, L, La, M, Me, S BE 0,9	<sup>1549</sup> Rote Betesalat (mit Süßungsmitteln) 1,60 € 2, 9, L, LAK BE 0,2	<sup>1504</sup> Schokoladenmousse mit Kirschkompott 1,00 € La, M, Me, Sb, Sf BE 1,4	<sup>46018</sup> Rhabarber-Stachelbeer-Joghurt-Schnitte 1,85 € G, G1, Ei, M, Me, La BE 2,2	<sup>4529</sup> Süßer Apfelmilchreis mit Zimt und Zucker 8, La, M, Me BE 6,7
<b>Mi</b> 03.06.	<sup>1404</sup> Spargelcremesuppe mit Spargelstückchen 1,60 € G, G1, M, Me, L, La BE 0,8	<sup>1542</sup> Gurkensalat 1,60 € 9, L, LAK BE 0,3	<sup>1507</sup> Fruchtiges Erdbeer-Zitronen-Mousse mit Erdbeersoße und Biskuit 1,00 € 6, G, G1, La, M, Me, Sf BE 1,9	<sup>46022</sup> Käse-Mandarinen-Schnitte 1,85 € G, G1, Ei, M, Me, La BE 2,3	<sup>4321</sup> Spaghetti "Napoli Art" mit fruchtiger Tomaten-Basilikumsoße 8, G, G1, L, La, M, Me BE 6,1
<b>Do</b> 04.06.	<sup>1429</sup> Rinderkraftbrühe mit Eierstich 1,60 € Ei, L, La, M, Me, S BE 0,1	<sup>1541</sup> Karotten-Mandarinen-Salat 1,60 € 9, LAK BE 0,6	<sup>1508</sup> Joghurt mit Rhabarbermus auf Kekskrümeln 1,00 € G, G1, La, M, Me, Sf BE 1,5	<sup>46025</sup> Nusschnitte mit Glasur 2,20 € G, G1, Ei, M, Me, La Sf, Sf2 BE 1,9	<sup>4403</sup> Cremige Erbsensuppe mit bunter Gemüseeinlage G, G1, L, La, M, Me, S BE 3,1
<b>Fr</b> 05.06.	<sup>1401</sup> Fruchtlige Tomatencremesuppe 1,60 € G, G1, L, La, M, Me, S BE 1,2	<sup>1539</sup> Lauch-Sellerie-Ananas-Salat 1,60 € 4, 9, M, Me, La, S BE 0,4	<sup>1511</sup> Milchcreme mit Waldbeer-Topping auf Kekskrümeln 1,00 € G, G1, La, M, Me, Sb, Sf BE 1,6	<sup>46027</sup> Saftiger Apfel-Streuselkuchen 1,85 € Ei, G, G1, La, M, Me, Sf, Sf1, Sf2 BE 4,2	<sup>4531</sup> Nudeln in Rahmsoße mit Lauch und herzhaftem Schinken 4, 5, 7, G, G1, L, La, M, Me, S BE 4,4
<b>Sa</b> 06.06.	<sup>1402</sup> Rote Linsensuppe mit Schnittlauch 1,60 € L, La, M, Me BE 1,2	<sup>1552</sup> Apfelmus 0,95 € L, 4 BE 1,0	<sup>1503</sup> Quark-Creme mit Maracuja-Soße auf Kekskrümel-Boden 1,00 € G, G1, G3, La, M, Me, Sf BE 2,0	<sup>46024</sup> Pflaumenschnitte mit Streuseln 1,85 € G, G1, Ei, LAK BE 2,9	
<b>So</b> 07.06.	<sup>1405</sup> Schwäbische Flädlesuppe 1,60 € Ei, G, G1, L, La, M, Me, S BE 0,3	<sup>1557</sup> Apfel-Bananenmus 0,95 € L, 4 BE 1,3	<sup>1506</sup> Luftiges Schokoladenmousse mit Soße 1,00 € La, M, Me, Sb, Sf BE 1,9	<sup>46021</sup> Feiner Butterkuchen mit Mandelblättern 1,85 € Ei, G, G1, La, M, Me, Sf, Sf1, Sf2 BE 2,4	

Suppen/Salate/Desserts

1 = mit natürlichem Farbstoff	7 = enthält Schweinefleisch	G = Gluten	G6 = Kamut	M = Milch	Se = Sesam	Sf5 = Pecannüsse
2 = mit Süßungsmitteln	8 = Eignung bei Dialyse	G1 = Weizen	K = Krebstiere	Me = Milcheiweiß	Sf = Schalenfrüchte	Sf6 = Paranüsse
3 = mit Fructose und Süßungsmitteln	9 = Konservierungsstoffe	G2 = Roggen	L = Leichte Vollkost geeignet	Na = Nachhaltige Fischw.	Sf1 = Mandeln	Sf7 = Pistazien
4 = mit Antioxidationsmitteln	E = Erdnüsse	G3 = Gerste	La = Laktose	S = Sellerie	Sf2 = Haselnüsse	Sf8 = Macadamia- / Queenslandnüsse
5 = mit Nitritpökelsalz	Ei = Eier	G4 = Hafer	LAK = Laktosefrei	Sb = Soja	Sf3 = Walnüsse	Sn = Senf
6 = mit Alkohol	Fi = Fisch	G5 = Dinkel	Lp = Lupinen	Sd = Schwefeldioxid	Sf4 = Kaschunüsse	W = Weichtiere

Bestellannahme					
01.06.26 - 07.06.26					
23. KW					
Name:					
Kd.-Nr.:					
	Suppe	Obst Salat	Dessert	Kuchen Gebäck	AKTIONEN MENÜS
Montag					
Dienstag					
Mittwoch					
Donnerstag					Fronleichnam
Freitag					
Samstag					
Sonntag					

Unterschrift:

Bitte beachten Sie auch die Vorderseite!