



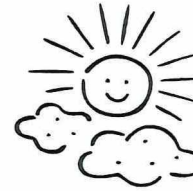
**JOHANNITER**  
Aus Liebe zum Leben

Johanniter-Unfall-Hilfe e.V., Menüservice  
Einsteinstr. 13, 53757 Sankt Augustin  
www.johanniter.de/bonn

# SPEISEPLAN:

08.06.26 - 14.06.26  
24. KW

Bestellannahme  
Mo - Fr: bis 12 Uhr  
Telefon:  
02241 23423-80  
Fax: 02241 23423-845  
menueservice.bonn@johanniter.de



Bestellabgabe bitte  
bis spätestens:  
29.05.2026

## Bestellabschnitt

08.06.26 - 14.06.26

24. KW

Name: \_\_\_\_\_

Kd.-Nr.: \_\_\_\_\_

	Menü 1 Vollkost	Menü 2 Leichte Vollkost	Menü 3	Menü 4 Vegetarisch	Menü 5 Mini-Menü	Menü 6 Feinschmecker		Menü 1	Menü 2	Menü 3	Menü 4	Menü 5	Menü 6
<b>Mo</b> 08.06.	<sup>4780</sup> Hähnchenfilets "Gärtnerin Art" in Sahnesoße mit Gemüseeinlage, dazu Langkornreis 8, G, G1, L, La, M, Me, S BE 4,2	<sup>4645</sup> Grüne-Bohnen-Eintopf mit geschnittenem Rindfleisch L, LAK, S BE 2,7	<sup>4419</sup> Alaska-Seelachsschnitte, in Dill-Rahmsoße, dazu Erbsen und Fingermöhren und Salzkartoffeln Fi, L, La, M, Me, S, Sn, Na BE 2,7	<sup>4576</sup> Kartoffel-Gemüse-Reibekuchen mit einem feinen Gemüsemix und einem cremigen Dip G, G1, Ei, M, Me, Sa, S BE 4,0	<sup>4220</sup> Saftiges Rindergulasch in Champignonsoße mit Spiralnudeln 8, G, G1, L, LAK BE 3,3	<sup>4183</sup> Schweinerückenbraten in Feinschmecker-Soße dazu buntes Gemüse und Petersilienkartoffeln 6, 7, G, G1, La, M, Me, S BE 2,9	Montag						
<b>Di</b> 09.06.	<sup>4612</sup> Gemüseeintopf nach "Gärtnerin Art" mit frittierten Mettbällchen vom Schwein 7, Ei, G, G1, L, LAK, S BE 2,9	<sup>4253</sup> Mini-Frikadellen vom Rind und Schwein in einer Bratensoße mit Rüben-Gemüse, dazu Kartoffeln 7, Ei, G, G1, L, La, M, Me, S, Sn BE 3,6	<sup>4745</sup> Feines Hühnerfriskassee "Frühlings Art" mit Langkornreis 8, G, G1, L, La, M, Me, S BE 4,6	<sup>4565</sup> Rührei mit cremigem Spinat und Salzkartoffeln Ei, L, La, M, Me BE 3,6	<sup>4573</sup> Feines Gemüseragout in Sauerrahmsoße mit Salzkartoffeln Ei, G, G1, L, La, M, Me, S BE 3,1	<sup>4211</sup> "Westfälisches Zwiebfleisch" Zartes Rindfleisch in einer klassisch-westfälischen Zwiebelsoße, dazu grüne Bohnen und Salzkartoffeln 5, 7, G, G1, La, M, Me, S, Sn BE 3,4	Dienstag						
<b>Mi</b> 10.06.	<sup>4085</sup> Klassischer Leberkäse vom Rind und Schwein mit kräftiger Bratensoße, dazu Sauerkraut und Stamokartoffeln 4, 5, 7, La, M, Me, S, Sn BE 3,5	<sup>4145</sup> Schweinegulasch "Jäger Art" dazu Erbsen in Soße und Kräuterspätzle 7, Ei, G, G1, L, LAK, S BE 3,9	<sup>4386</sup> Schwäbische Maultaschen in einer kräftigen Brühe mit Zwiebelschmelze 5, 7, Ei, G, G1, LAK, S BE 5,5	<sup>4588</sup> Spaghetti in Brokkoli-Käsesoße mit buntem Gemüse G, G1, Ei, M, Me, La BE 4,2	<sup>4251</sup> Zarter Rinderbraten in kräftiger Bratensoße mit Blumenkohl in Soße und Petersilienkartoffeln 8, L, La, M, Me, S, Sn BE 2,1	<sup>4748</sup> Putengeschnitzeltes in Rahmsoße mit Brokkoli und Möhren, dazu "Hausmacher-Spätzle" Ei, G, G1, L, La, M, Me, S, Sn BE 4,6	Mittwoch						
<b>Do</b> 11.06.	<sup>4253</sup> Cremiger Vollmilch-Grießbrei mit Erdbeer-Apfel-Kompott 3, 8, G, G1, L, La, M, Me BE 3,9	<sup>4764</sup> Geflügelrikadellen in Soße mit Wirsinggemüse und Salzkartoffeln G, G1, L, La, M, Me, S, Sn BE 3,4	<sup>4644</sup> Pichelsteiner Eintopf mit Rindfleisch L, LAK, S, Sn BE 3,2	<sup>4549</sup> Südländische Gemüse-Nudelpfanne mit Tomaten und Paprika G, G1, LAK BE 4,7	<sup>4434</sup> Gebackene Filetstücke v. Alaska-Seelachs, Kohlrabi-Erbsen-Gemüse, cremige Soße, Stampfkartoffeln Fi, G, G1, L, La, M, Me, Na BE 3,6	<sup>4182</sup> Schweineschnitzel Cordon bleu mit buntem Mischgemüse "naturell" und Kartoffelwürfeln in Käsesoße 4, 5, 7, G, G1, La, M, Me, S BE 5,3	Donnerstag						
<b>Fr</b> 12.06.	<sup>4088</sup> Currywurst vom Schwein mit Kartoffelspalten 4, 7, L, LAK, Sn BE 5,1	<sup>4290</sup> Quarktaler auf Vanillesoße dazu Ananas-Mango-Kompott 2, 8, Ei, G, G1, L, La, M, Me, BE 4,6	<sup>4584</sup> Spaghetti Bolognese mit herzhafter Hackfleischsoße vom Rind und Schwein 7, 8, Ei, G, G1, LAK, S BE 5,8	<sup>4587</sup> Cremiges Champignonragout mit Spätzle 8, Ei, G, G1, L, La, M, Me, S BE 5,9	<sup>4581</sup> Goldgelbes Rührei mit Gemüse "Leipziger Allerlei", dazu Frühlingspüree 8, Ei, L, La, M, Me BE 2,4	<sup>4402</sup> Paniertes Alaska-Seelachs mit Kräuterfüllung, Romanesco, Blumenkohl u. Brokkoli in Soße, Salzkartoffeln G, G1, Fi, L, M, Me, La, Sn, Na BE 5,1	Freitag						
<b>Sa</b> 13.06.	<sup>4614</sup> Grünkohleintopf mit geschnittener Mettwurst vom Schwein 4, 5, 7, LAK, S, Sn BE 1,7	<sup>4472</sup> Paniertes Alaska-Seelachs in Senf-Kräutersoße, Kartoffelwürfel Fi, G, G1, L, La, M, Me, S, Sn, Na BE 4,0	<sup>4182</sup> Kasselerbraten in Bratensaft mit Sauerkraut und Kartoffelpüree 4, 5, 7, La, M, Me, S BE 2,7	<sup>4586</sup> Gemüsevielfalt mit einer Karottenecke in Knusperpanade, Romanesco-Möhren-Gemüse, Salzkartoffeln, dazu Buttersoße G, G1, G3, M, Me, L, La, S BE 4,3	<sup>4515</sup> Pfannkuchen mit fruchtiger Erdbeer-Rhabarber-Füllung 8, Ei, G, G1, L, La, M, Me BE 5,7	<sup>4224</sup> Tafelspitz aus zartem Rindfleisch in Schnittlauch-Rahmsoße mit Suppengemüse, dazu Salzkartoffeln G, G1, M, Me, La, S BE 2,9	Samstag						
<b>So</b> 14.06.	<sup>4192</sup> Senfkrustenbraten vom Schwein in herzhafter Soße mit Rübengemüse, dazu Spätzle 7, 8, Ei, G, G1, L, La, M, Me, S, Sn BE 4,2	<sup>4747</sup> Panierte Hähnchen-Happen (Hähnchenbrustfleisch zusammengefügt), Erbsen u. Möhren in Soße à la Hollandaise, Kartoffelpüree G, G1, L, La, M, Me, S BE 4,1	<sup>4217</sup> Rinderbraten in einer Senf-Butter-Soße dazu Kaisergemüse und kleine Kartoffeln mit Schale M, Me, L, La, Sn BE 2,8	<sup>4580</sup> Eieromelette auf Ratatouille-Gemüse dazu Käse-Ricotta-Tortellini in Käsesoße mit Spinat G, G1, Ei, M, Me, La, S BE 5,4	<sup>4097</sup> Hausgemachte Rinderfrikadelle in herzhafter Bratensoße mit Rahmspinat und Petersilienkartoffeln Ei, G, G1, L, La, M, Me, S, Sn BE 2,7	<sup>4203</sup> Rinderroulade in kräftiger Bratensoße mit Wirsinggemüse, dazu Spätzle 5, Ei, G, G1, La, M, Me, S, Sn BE 4,0	Sonntag						

BE = Beinheiten/Information für Diabetiker (k.A.=keine Angaben)

1 = mit natürlichem Farbstoff	7 = enthält Schweinefleisch	G = Gluten	G6 = Kamut	M = Milch	Se = Sesam	Sf5 = Pecannüsse
2 = mit Süßungsmitteln	8 = Eignung bei Dialyse	G1 = Weizen	K = Krebstiere	Me = Milcheiweiß	Sf = Schalenfrüchte	Sf6 = Paranüsse
3 = mit Fructose und Süßungsmitteln	9 = Konservierungsstoffe	G2 = Roggen	L = Leichte Vollkost geeignet	Na = Nachhaltige Fischw.	Sf1 = Mandeln	Sf7 = Pistazien
4 = mit Antioxidationsmitteln	E = Erdnüsse	G3 = Gerste	La = Laktose	S = Sellerie	Sf2 = Haselnüsse	Sf8 = Macadamia- / Queenslandnüsse
5 = mit Nitritpökelsalz	Ei = Eier	G4 = Hafer	LAK = Laktosefrei	Sb = Soja	Sf3 = Walnüsse	Sn = Senf
6 = mit Alkohol	Fi = Fisch	G5 = Dinkel	Lp = Lupinen	Sd = Schwefeldioxid	Sf4 = Kaschunüsse	W = Weichtiere

Unterschrift: \_\_\_\_\_

Bitte beachten Sie auch die Rückseite!



**JOHANNITER**  
Aus Liebe zum Leben

# SPEISEPLAN:

08.06.26 - 14.06.26

24. KW

► **Suppen, Salate, Desserts** und ► Mehr Informationen zu Zutaten, **Gebäck** erhalten Sie auf Wunsch Allergenen und Nährwerten: **zusätzlich** zu Ihrem Mittagsmenü 0224 1 23423-80 [www.apetito.de/Artikelinfo](http://www.apetito.de/Artikelinfo)

► **Kurzfristige Menüänderungen behalten wir uns vor!**

Johanniter-Unfall-Hilfe e.V., Menüservice  
Einsteinstr. 13, 53757 Sankt Augustin  
[www.johanniter.de/bonn](http://www.johanniter.de/bonn)

	Suppen	Obst / Salat	Desserts	Kuchen / Gebäck	Aktionsmenü für nur 8,35 €!
<b>Mo</b> 08.06.	<sup>1425</sup> Zwiebelsuppe mit Fond 1,60 € S, LAK BE 0,9	<sup>1534</sup> Lauch-Sellerie-Ananas-Salat 1,60 € 4, 9, M, Me, La, S BE 0,4	<sup>1508</sup> Cappuccino-Pudding mit Karamellsauce auf Schokobiskuit 1,00 € G, G1, G3, La, M, Me, Sf BE 2,0	<sup>40013</sup> Käse-Pfirsich-Schnitte 1,85 € G, G1, Ei, M, Me, La BE 1,7	<sup>4001</sup> Herzhafte Mini-Frikadellen (Rind/Schwein), Zwiebel- soße, bayrisches Weißkohlgemüse, Stampfkartoffeln BE 4,0 7, Ei, G, G1, La, M, Me, S, Sn
<b>Di</b> 09.06.	<sup>1408</sup> Feine Frühlingsuppe mit Nudeln 1,60 € 9, Ei, G, G1, L, LAK, S BE 0,3	<sup>1538</sup> Kraut-Dill-Salat 1,60 € 4, 9, Ei, M, Me, La, Sn, Sd, BE 0,5	<sup>1508</sup> Luftiges Schokoladenmousse mit Soße 1,00 € La, M, Me, Sb, Sf BE 1,9	<sup>40022</sup> Mandel-Bienenstich-Schnitte 1,85 € G, G1, Ei, Sb, M, Me, La, Sf, Sf1 BE 1,7	<sup>4009</sup> Vegetarischer Kohlrabi-Steckrüben-Eintopf mit Kartoffelwürfeln BE 2,4 8, L, LAK
<b>Mi</b> 10.06.	<sup>1416</sup> Kürbis-Karottensuppe 1,60 € 9, L, LAK, Sn BE 0,8	<sup>1540</sup> Rote Betesalat (mit Süßungsmitteln) 1,60 € 2, 9, L, LAK BE 0,2	<sup>1502</sup> Apfelmus 0,95 € L, 4 BE 1,0	<sup>40017</sup> Erdbeer-Creme-Schnitte 1,85 € G, G1, Ei, M, Me, La BE 1,8	<sup>4008</sup> Süßer Kirschmichel mit Vanillesoße BE 7,2 E, Ei, G, G1, G3, La, M, Me, Sf, Sf1
<b>Do</b> 11.06.	<sup>1411</sup> Champignoncremesuppe 1,60 € G, G1, L, La, M, Me, S BE 0,8	<sup>1542</sup> Gurkensalat 1,60 € 9, L, LAK BE 0,3	<sup>1511</sup> Milchcreme mit Waldbeer-Topping auf Kekskrümeln 1,00 € G, G1, La, M, Me, Sb, Sf BE 1,6	<sup>40015</sup> Rhabarber-Stachelbeer-Joghurt-Schnitte 1,85 € G, G1, Ei, M, Me, La BE 2,2	<sup>4004</sup> Traditionell zubereitete Leberklöße auf herzhaftem Sauerkraut mit Stampfkartoffeln BE 3,5 7, Ei, G, G1, La, M, Me
<b>Fr</b> 12.06.	<sup>1424</sup> Kartoffelsuppe mit Petersilie 1,60 € S, LAK BE 0,8	<sup>1541</sup> Karotten-Mandarin-Salat 1,60 € 9, LAK BE 0,6	<sup>1508</sup> Joghurt mit Rhabarbermus auf Kekskrümeln 1,00 € G, G1, La, M, Me, Sf BE 1,5	<sup>40023</sup> Nusschnitte mit Glasur 2,20 € G, G1, Ei, M, Me, La Sf, Sf2 BE 1,9	<sup>4000</sup> Zwei Rinderfrikadellen in dunkler Bratensoße mit Apfelrotkohl und Kartoffelpüree BE 4,1 Ei, G, G1, L, La, M, Me, S, Sn
<b>Sa</b> 13.06.	<sup>1418</sup> Erbsencremesuppe 1,60 € G, G1, L, La, M, Me, S BE 0,9	<sup>1532</sup> Rhabarbermus 0,95 € L, 4 BE 1,6	<sup>1504</sup> Schokoladenmousse mit Kirschkompott 1,00 € La, M, Me, Sb, Sf BE 1,4	<sup>40021</sup> Feiner Butterkuchen mit Mandelblättern 1,85 € Ei, G, G1, La, M, Me, Sf, Sf1, Sf2 BE 2,4	
<b>So</b> 14.06.	<sup>1404</sup> Spargelcremesuppe mit Spargelstückchen 1,60 € G, G1, M, Me, L, La BE 0,8	<sup>1537</sup> Apfel-Bananenmus 0,95 € L, 4 BE 1,3	<sup>1510</sup> Panna cotta mit Himbeersoße auf Keksboden 1,00 € 1, 4, G, G1, La, M, Me, Sb, Sd, Sf BE 1,5	<sup>40025</sup> Saftiger Kirsch-Streuselkuchen mit Kakao 1,85 € G, G1, Ei, Sb, M, Me, La BE 5,3	

Suppen/Salate/Desserts

Bestellabschnitt					
08.06.26 - 14.06.26					
24. KW					
Name:					
Kd.-Nr.:					
	Suppe	Obst Salat	Dessert	Kuchen Gebäck	AKTIONEN MENÜS
Montag					
Dienstag					
Mittwoch					
Donnerstag					
Freitag					
Samstag					
Sonntag					

Unterschrift:

1 = mit natürlichem Farbstoff	7 = enthält Schweinefleisch	G = Gluten	G6 = Kamut	M = Milch	Se = Sesam	Sf5 = Pecannüsse
2 = mit Süßungsmitteln	8 = Eignung bei Dialyse	G1 = Weizen	K = Krebstiere	Me = Milcheiweiß	Sf = Schalenfrüchte	Sf6 = Paranüsse
3 = mit Fructose und Süßungsmitteln	9 = Konservierungsstoffe	G2 = Roggen	L = Leichte Vollkost geeignet	Na = Nachhaltige Fischw.	Sf1 = Mandeln	Sf7 = Pistazien
4 = mit Antioxidationsmitteln	E = Erdnüsse	G3 = Gerste	La = Laktose	S = Sellerie	Sf2 = Haselnüsse	Sf8 = Macadamia- / Queenslandnüsse
5 = mit Nitritpökelsalz	Ei = Eier	G4 = Hafer	LAK = Laktosefrei	Sb = Soja	Sf3 = Walnüsse	Sn = Senf
6 = mit Alkohol	Fl = Fisch	G5 = Dinkel	Lp = Lupinen	Sd = Schwefeldioxid	Sf4 = Kaschunüsse	W = Weichtiere

Bitte beachten Sie auch die Vorderseite!