



Kinder- und Jugendbetreuung

Verselbständigungs- wohngruppe Jugendhilfeeinrichtung Engelskirchen



JOHANNITER

Regionalverband
Rhein.-/Oberberg

Verselbständigungswohngruppe

Unser Angebot der Verselbständigungswohngruppe bietet 4 Plätze und richtet sich an Jugendliche und junge Erwachsene, die nach § 27; § 34 und § 41 SGB VIII Hilfe, Schutz und pädagogische Unterstützung benötigen. Dabei liegt der Augenmerk auf einer individuell abgestimmten Hilfeplanung.

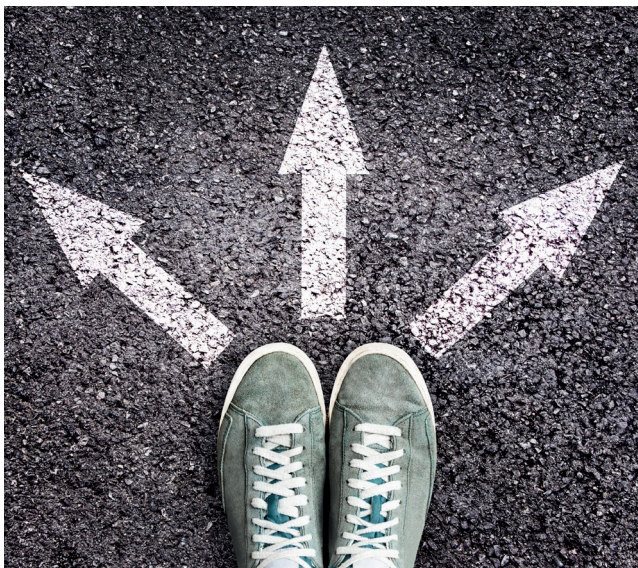
Unsere Schwerpunkte

Verselbständigung

Ganz nach dem Motto „Fit fürs Leben“: Die Jugendlichen lernen für ihr eigenes Handeln Verantwortung zu übernehmen sowie ein positives Selbstbild und eine Lebensperspektive zu entwickeln. Wir möchten zudem lebensnahe Kompetenzen, wie Haushaltsführung, Budgetplanung und auch soziale Interaktionen vermitteln. Die Förderung der Selbstständigkeit und Unabhängigkeit steht immer im Vordergrund.

Wertschätzung

Ein zentraler Bestandteil in der Zusammenarbeit mit den jungen Menschen. Die Individualität und die Leistung jedes Einzelnen wird erkannt und respektiert. Wertschätzung fördert das Selbstwertgefühl, die Gemeinschaft und die Motivation zur Weiterentwicklung.



Berufliche Orientierung

Wir unterstützen bei der Stärken- und Interessenanalyse, beim Bewerbungstraining und nutzen Kooperationsnetzwerke.

Gesundheit und Wohlbefinden

Wir fördern einen gesunden Lebensstil, der Ernährung, Gesundheitsfürsorge, Bewegung und Stressbewältigung beinhaltet. Dabei spielen Achtsamkeit und Selbstfürsorge eine tragende Rolle.

Rahmenbedingungen auf einen Blick

- 4 Plätze für Jugendliche & junge Erwachsene
- Altersgruppe: ab 16 Jahren
- Bezugspädagogensystem
- Betreuung nach individuellem Bedarf, Mo. – Sa. i. d. R. von 14:00 bis 20:00 Uhr
- 24h Rufbereitschaft
- möblierte Zimmer und Gemeinschaftsräume
- Schwerpunkt: Verselbständigung

Johanniter-Jugendhilfeeinrichtung Engelskirchen

Zeithstraße 20

51766 Engelskirchen

Telefon 02263 80230

jugendhilfe.engelskirchen@johanniter.de

www.jugendhilfe-engelskirchen.de



Gefördert durch:

Stiftung
Wohnhilfe
Mit Zustiftung Dr. Walther Gase

