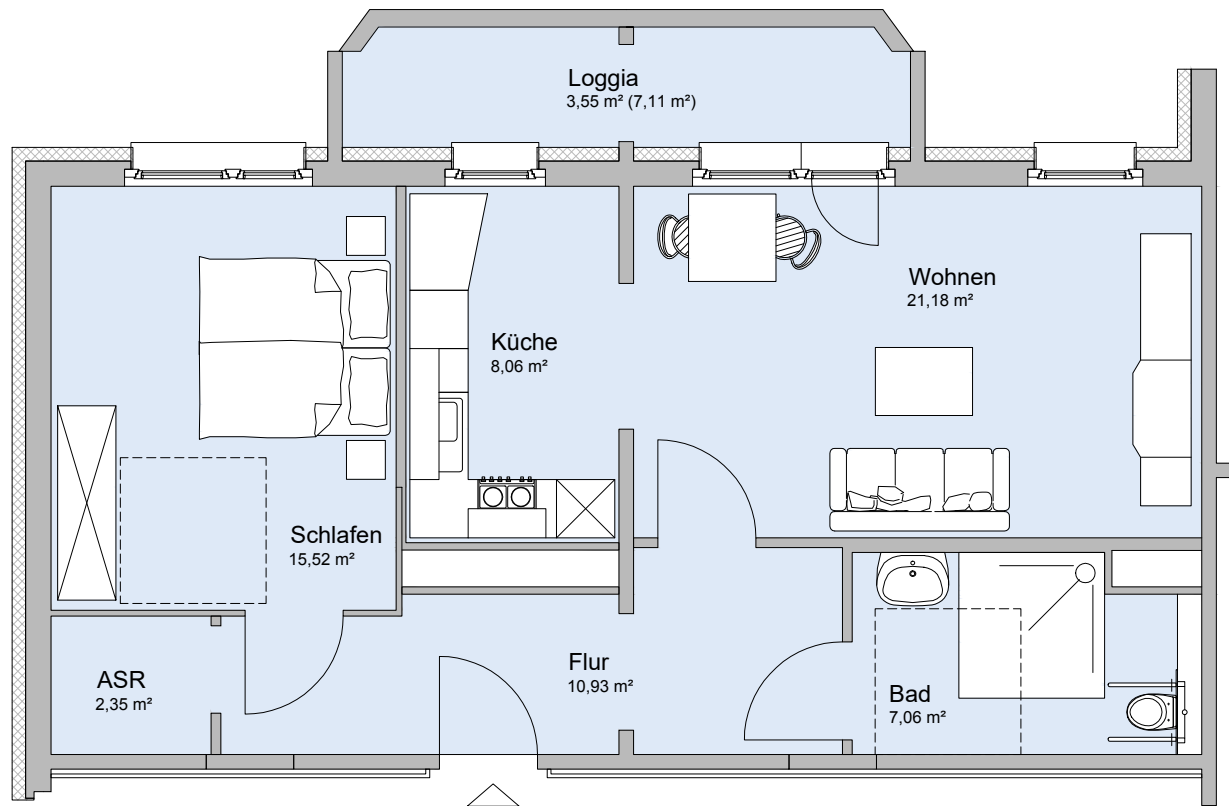


Johanniter-Zentrum

Wohnen · Gemeinschaft · Service

Exposé
Wohnung Typ 3
- rollstuhlgerecht -



Wohnfläche:

68,66 m²

Die 2014 sanierte barrierearme Wohnung ist ausgestattet mit:

- Einbauküche, Balkon
- Bad mit bodengleicher Dusche
- Hausnotrufsystem
- Aufzug, Kellerraum

Monatliches Entgelt 1-Pers.-Haushalt:

Grundmiete Wohnung	600,00 €
Betriebskostenvorauszahlung*	240,31 €
Einbauküche	17,68 €
Pauschale Gemeinschaftsfläche	39,87 €
Servicepauschale 1-Pers.-Haushalt	145,00 € ¹

Gesamtbetrag

1042,86 €

Kaution

3 Monatsgrundmieten

* Energie: Bedarfsausweis Fernwärme • Bedarfswert: 64,4 kWh/(m²*a) inkl. WW • Baujahr: 1990

¹ beinhaltet 55 € für Hausnotruf und 90 € Servicegebühr

Sie sind interessiert? Kontaktieren Sie uns unter ☎ 0375 661021.

Johanniter-Zentrum Wilkau-Haßlau
Beethovenstraße 22, 08112 Wilkau-Haßlau
bw.wilkau-hasslau@johanniter.de
www.johanniter.de/bw-wilkau-hasslau



JOHANNITER
Aus Liebe zum Leben