



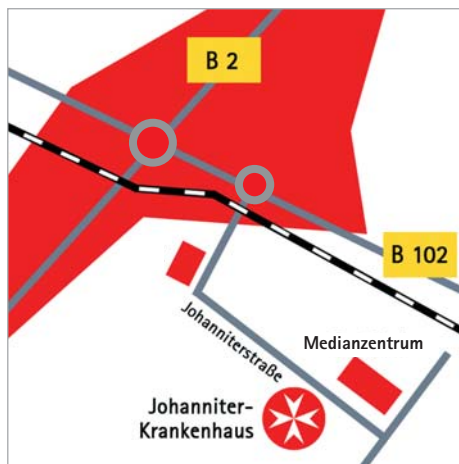
## Kontakt

**Johanniter-Medianzentrum im Fläming GmbH**  
Johanniterstraße 1, Haus 20, 14929 Treuenbrietzen  
Tel. 033748 8-2390, Fax 033748 8-2581  
medianzentrum@johanniter-treuenbrietzen.de  
www.johanniter-medianzentrum.de

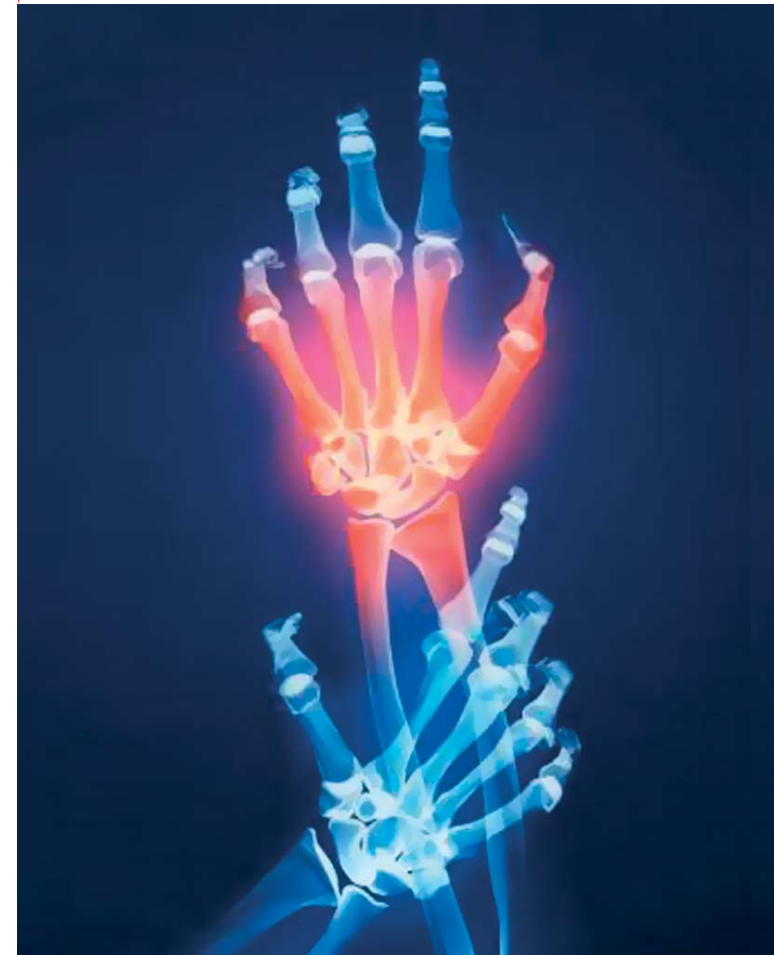
## So erreichen Sie uns

Treuenbrietzen liegt ca. 40 km südlich von Potsdam und ist über die A9 (Abfahrt Linthe/Brück/Treuenbrietzen), B2 und B 102 gut zu erreichen. Im Ort folgen Sie der Ortsumgehung auf der B 102 und biegen am Kreisverkehr der Jüterboger Straße den Wegweisern folgend zum Johanniter-Krankenhaus ab.

Ein Parkplatz mit ebenerdigem Zugang zur ergotherapeutischen Praxis im Medianzentrum ist direkt am Haus.



## Ergotherapeutische Praxis im Johanniter-Medianzentrum im Fläming



mit Schwerpunkt Handrehabilitation,  
Orthopädie, Chirurgie, Rheumatologie

## Liebe Patientinnen und Patienten,

die Ergotherapeutische Praxis des Johanniter-Medianzentrums steht Ihnen zur Seite, wenn Sie in Ihren alltäglichen Fähigkeiten durch Krankheit oder Verletzung in Ihrer Handlungsfähigkeit eingeschränkt oder von Einschränkung bedroht sind. Dabei wollen wir mit unseren Maßnahmen bei Ihrem persönlichen Anliegen ein Höchstmaß an Zufriedenheit für Sie erreichen. Ziel der Ergotherapie ist der Erhalt bzw. die Wiedererlangung von Fähigkeiten und der größtmöglichen Selbstständigkeit und Unabhängigkeit im Alltag.

Damit wir Ihnen helfen können, benötigen Sie eine Verordnung von Ihrem

- Hausarzt, Facharzt (Rheumatologe, Orthopäde) oder
- Chirurgen, D-Arzt, Neurologen u. a.

Entsprechend der Diagnose wird für jeden Patienten ein individuelles Haustrainingsprogramm erstellt. Damit sind Sie in der Lage, auch nach Abschluss der Behandlungen im häuslichen Bereich weiter zu trainieren.



Patienten mit folgenden Krankheitsbildern können behandelt werden:

- Rheumatische Gelenkerkrankungen
- Arthrosen
- Zustand nach Operationen und Verletzungen im Bereich Hand/Finger z. B.
  - Karpaltunnelsyndrom
  - Morbus Dupuytren
  - Morbus Sudeck
  - Frakturen
  - Sehnenverletzungen
  - Nervenverletzungen
  - Amputationen



Alle diese aufgezählten Krankheitsbilder und Verletzungen führen zu Einschränkungen der Greiffunktionen und Kraftminderung.

Auftretende Beschwerden führen nicht selten zu Schon- und Vermeidungsverhalten.

## Leistungsangebote der Ergotherapie

- Übungen zur Bewegungsanbahnung, Muskelkräftigung und Gelenkmobilisation
- Sensibilisierungs- und Desensibilisierungstraining
- Narbenbehandlung
- Thermische Anwendungen ( u. a. Paraffinbad)
- Gelenkschutzberatung
- Hilfsmittelberatung
- Schienenversorgung
- Stumpfabhärtung



## Öffnungszeiten

Ergotherapeutische Praxis im  
Johanniter-Medianzentrum:

**Montag - Freitag 8:00 - 18:00 Uhr**

Wir bitten um telefonische Terminvereinbarung unter  
Tel. 033748 8-2390 oder -2580.

**Ergotherapeutische Praxis**  
mit Schwerpunkt Handrehabilitation,  
Orthopädie, Chirurgie, Rheumatologie